

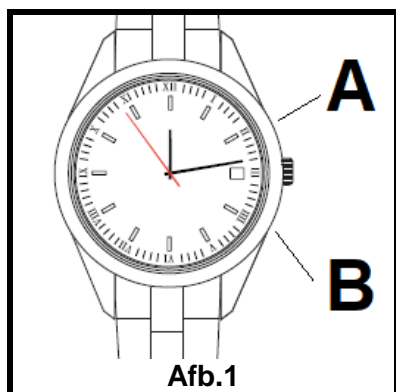
RCC-HORLOGE OP ZONNE-ENERGIE

INSTRUCTIEHANDLEIDING



***VOOR U UW HORLOGE DE EERSTE KEER IN GEBRUIK NEEMT, MOET U HET RESETTEN DOOR DE PROCEDURE TE VOLGEN IN HET HOOFDSTUK "RESET".**

BESCHRIJVING PRODUCT



A. Weergave van de dag van de week/ RCC signaalontvangstkwaliteit

B. RCC-MODUS

Specificatie: - 5 ATM

BELANGRIJK: Knoppen A en B  zijn verzonken drukknoppen. Gebruik de punt van een pen of een scherp voorwerp om ze in te drukken.

FUNCTIES

- DCF radio gestuurde signaalontvangst
- Automatische ontvangst radiosignaalbediening, tweemaal per dag: 02:00 en 03:00
- 12-uursweergave
- Weergave van de dag van de week en verificatie van de kwaliteit van het ontvangen signaal
- Automatische zomertijd (DST)

Opmerking:

:

- Draai **NIET** aan de kroon om de tijd in te stellen, anders ontvangt het horloge na deze handeling geen DCF-signaal. Het instellen van de tijd kan **ALLEEN** via de **SIGNAAL ONTVANGST-** of **RESET-**procedure worden uitgevoerd.

- Voeg geen stop toe aan de kroon wanneer u het horloge niet gebruikt.

HANDMATIGE ONTVANGST VAN HET TIJDSTIP

BELANGRIJK: Knop B  is een verzonken drukknop. Gebruik de punt van een pen of een scherp voorwerp om erop te drukken.

Druk 1 keer stevig op knop B. om naar de RCC-modus te gaan, de secondewijzer gaat vooruit en stopt bij 45 seconden.

Ontvangsttijd duurt tussen de 3 en 8 minuten.

BEWEEG HET HORLOGE NIET EN RAAK DE EN RAAK DE KROON EN DE KNOPPEN NIET AAN IN DE RCC-MODUS!

Als de juiste tijd niet kan worden ingesteld, herhaal de handeling dan nogmaals om de RCC-modus te activeren (zie de RESET-procedure).

Opmerking:

Voor een best mogelijke ontvangst plaatst u het horloge naar boven gericht bij een raam, met de wijzerplaat naar het raam gericht (zie afbeelding 2) of buiten.

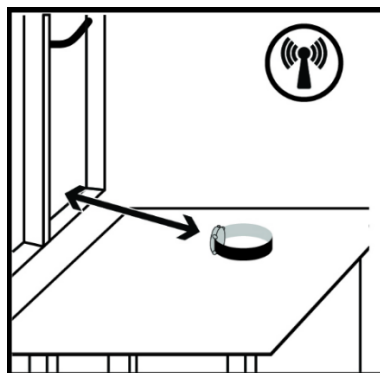


Fig. 2

Het signaal wordt niet opgevangen want:

- Er zijn hoge gebouwen in de buurt;
- Er is een hoge bouw dichtheid;
- U bent in een gebied buiten het bereik van het signaal;
- U bent in de buurt van elektronische of elektrische apparaten zoals televisie, draadloze radio, mobiele telefoons en computers waardoor het signaal ongewenst verstoord kan worden;
- U bent in de buurt van magneten of elektromagnetten;
- U bent in de buurt van warmtebronnen;
- Het is extreem slecht weer.

AUTOMATISCHE SIGNAALONTVANGST

Het horloge zal elke dag om 02:00 en 03:00 automatisch overschakelen naar de RCC-modus. 's Nachts is er altijd een goed signaalontvangst. Als uw horloge overdag geen signaal kan ontvangen, plaats hem dan dicht bij een raam waar het signaal 's nachts sterk genoeg is om een radiosignaal te ontvangen.

WEERGAVE VAN DE DAG VAN DE WEEK EN DE STATUS VAN HET SIGNAAL

BELANGRIJK: Knop A  is een verzonken drukknop. Gebruik de punt van een pen of een scherp voorwerp om erop te drukken.

Druk 1 keer stevig op knop A. De secondewijzer zal snel beginnen te draaien, 2 maal stoppen en even pauzeren tussen elke stopzetting (zie onderaan voor de betekenis):

- **1STE stop:** cijfer dat de dag van de week aangeeft.
- **2de stop:** cijfer dat de status van het signaal aangeeft. Het horloge markeert een veel langere pauze en de secondewijzer begint daarna normaal te draaien.

Hieronder en op de volgende pagina kunt u de resultaten aflezen:

LEZEN VAN DE DAG VAN DE WEEK

MAANDAG = 5 seconden



DINSDAG = 10 seconden



WOENSDAG = 15 seconden



DONDERDAG = 20 seconden



VRIJDAG = 25 seconden



ZATERDAG = 30 seconden



ZONDAG = 35 seconden



DE KWALITEIT VAN HET ONTVANGEN SIGNAAL AFLEZEN

Opmerking: Als de tweede wijzer naar **50 seconden** wijst, dan is het RCC-signaal **succesvol ontvangen**. Als het naar **40 seconden** wijst, dan is **het ontvangen van het signaal mislukt**.

**SIGNAAL SLECHT
ONTVANGEN
=
40 seconden**



**SIGNAAL GOED
ONTVANGEN
=
50 seconden**



RESETTEN

Om ervoor te zorgen dat de resetprocedure op een correcte manier wordt uitgevoerd, moeten de drie wijzers wijzen naar 12H. Herhaal de procedure verschillende keren totdat ze allemaal naar 12H wijzen.

De reset-bewerking moet worden uitgevoerd als u de onderstaande specifieke gevallen tegenkomt:

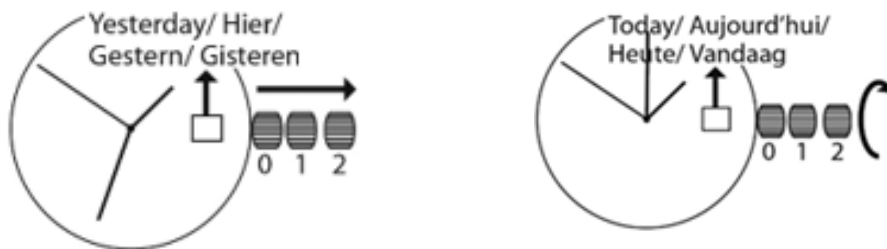
- Een verlies aan synchronisatie tussen de wijzers en de interne opgeslagen RCC-tijd - als gevolg van factoren zoals magnetische velden, belangrijke schokken of sterke trillingen.
- Als het horloge zichzelf niet correct instelt en de RCC-sigitaalstatus niet met succes is ontvangen.

Reset uw horloge door verder te gaan zoals hieronder:

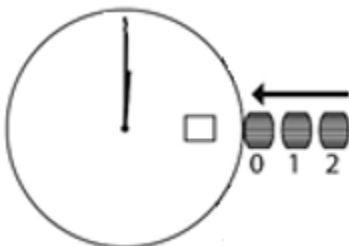
1. Trek de kroon uit naar positie 1 en draai hem in tegenwijzerzin om de dag in te stellen op gisteren.



2. Trek de kroon uit naar stand 2. De tweede wijzer stopt. Druk herhaaldelijk op knop A totdat de secundewijzer de 12H-stand bereikt. Draai vervolgens de kroon met de klok mee totdat de exacte datum van vandaag wordt weergegeven. Draai vervolgens de minutenwijzer tot de uurwijzer en de minutenwijzer naar 12H wijst.



3. Druk de kroon terug naar positie 0. De secundewijzer zal snel draaien en stoppen op het cijfer 9. Daarna schakelt het horloge over naar de signaalontvangstmodus. De volledige procedure duurt tussen de 3 en 10 minuten. De tijd wordt automatisch bijgewerkt als de signaalontvangst geslaagd is.





BELANGRIJK:

Berg het horloge NIET gedurende meer dan 6 maanden in het donker op.

Als u het langere tijd niet gaat dragen, moet u het volledig laten opladen alvorens het op te bergen. Zie de onderstaande instructies voor het laden van de batterij.

LADEN VAN DE BATTERIJ

BATTERIJ-INFORMATIE

ML-1220 lithium/ion-knoopcel oplaadbare batterij, 3V

De batterij van het horloge op zonne-energie kan zowel via zonlicht als via kunstlicht worden opgeladen. U legt het horloge best met de wijzerplaat naar boven onder een fluorescentielamp; deze straalt weinig warmte uit, waardoor het horloge niet beschadigd kan raken (tegenover andere kunstlichtbronnen). Fluorescerend licht lijkt het meest op natuurlijk zonlicht.

LAADTIJD BATTERIJ

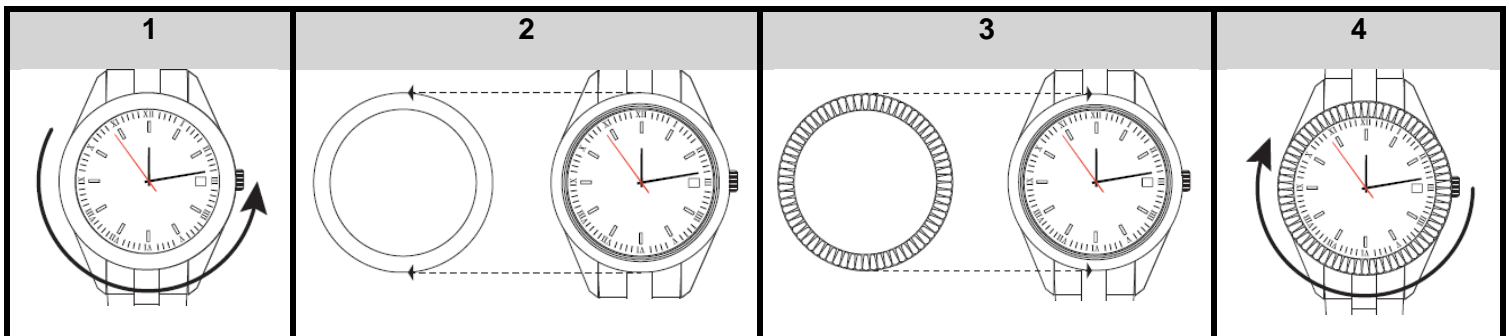
Type licht	Lichtsterkte	Volledige laadtijd
Zon (bij een raam)	40 000 LUX	24 uur
Led/kunstlicht	15 000 LUX	36 uur

Na het laden voert u de RESET-procedure uit (zie het deel Resetten)

Dit horloge maakt gebruik van een speciale, oplaadbare batterij om stroom op te slaan die door de zonnecel geproduceerd wordt. De batterijen moeten dus niet vervangen worden. Na heel lang gebruik kan de oplaadbare batterij echter zijn vermogen verliezen om volledig op te laden.

- Probeer nooit om de speciale batterij van het horloge te verwijderen of te vervangen.
- Gebruik van het verkeerde batterijtype kan het horloge beschadigen.
- Wanneer u het horloge voor lange tijd opbergt, legt u het in een zone die normaal blootgesteld is aan helder licht. Dit voorkomt dat de oplaadbare batterij volledig ontlad.

HOE DE RING TE VERVANGEN?



Schroef de ring los.

Verwijder hem.

Plaats de nieuwe ring op het horloge.

Schroef hem vast.

WAARSCHUWING

- Controleer altijd of de kroon volledig tegen de kast aanzit zodat het horloge waterbestendig is.
- Zit NIET aan de kroon of aan de knoppen onder water of wanneer het horloge nat is.
- Om de levensduur van uw horloge te verlengen, dient u contact met de volgende producten te vermijden: parfum, hairspray, cosmetica, wasmiddel, lijm en verf. Deze producten veroorzaken verkleuring, een slechte werking en schade.
- Om eventuele schade te voorkomen als gevolg van transpiratie, stof en vocht, kunt u uw horloge regelmatig met een zachte, droge doek afnemen.
- Voor een lange duurzaamheid dient u de volgende punten in aanmerking te nemen: probeer nooit de kast van uw horloge te openen en laat de batterijen vervangen door een deskundige.
- Uw horloge is schokbestendig. Laat het desondanks niet vallen op harde oppervlakken omdat dit schade kan veroorzaken.
- "Slik de batterij niet in, gevaar voor chemische brandwonden"

- Dit product bevat een knoopcelbatterij. Als de knoopcelbatterij wordt ingeslikt, kan dit in slechts 2 uur tot ernstige inwendige brandwonden leiden en de dood tot gevolg hebben.
- Houd nieuwe en gebruikte batterijen uit de buurt van kinderen.

- Als het batterijvakje niet goed sluit, mag u het product niet meer gebruiken en moet het uit de buurt van kinderen worden gehouden. Zoek onmiddellijk medische hulp als u vermoedt dat er batterijen zijn ingeslikt of in een lichaamsdeel ingebracht zijn.

LET OP: U mag dit apparaat niet wegdoen met uw huishoudelijk afval. Uw gemeente heeft een speciaal inzamelsysteem opgezet voor dit soort producten. Vraag op uw gemeentehuis waar zich de speciaal hiervoor bestemde containers bevinden. Elektrische en elektronische producten bevatten namelijk bestanddelen en stoffen die gevaarlijk kunnen zijn voor het milieu of voor de volksgezondheid en moeten worden gerecycled. Dit pictogram geeft aan dat de elektrische en elektronische apparatuur speciaal moeten worden ingezameld. Het pictogram bestaat uit een doorkruiste container op wielen.

Geïmporteerd door EML – Prodis Merk, 1 rue de Rome, 93110 Rosny-sous-Bois, Frankrijk/
Gemaakt in de V.R.C.

Op de markt gebracht door EUROtops Versand GmbH, Elisabeth-Selbert-Str.3, D-40764
LANGENFELD, Duitsland

